

WA Zollgasse  
Dornbirn

**Baumschlager  
Hutter**  
Partners

**r4umvier**

Exposé



WA Zollgasse | Dornbirn



Legende:



Grundstück Projekt

- \_ Unmittelbare Nähe zum Marktplatz und zum Bahnhof
- \_ Mitten im Zentrum in äußerst ruhiger Lage.





Legende:

- Grundstücksgrenze Bestand
- Grundstücksgrenze Projekt



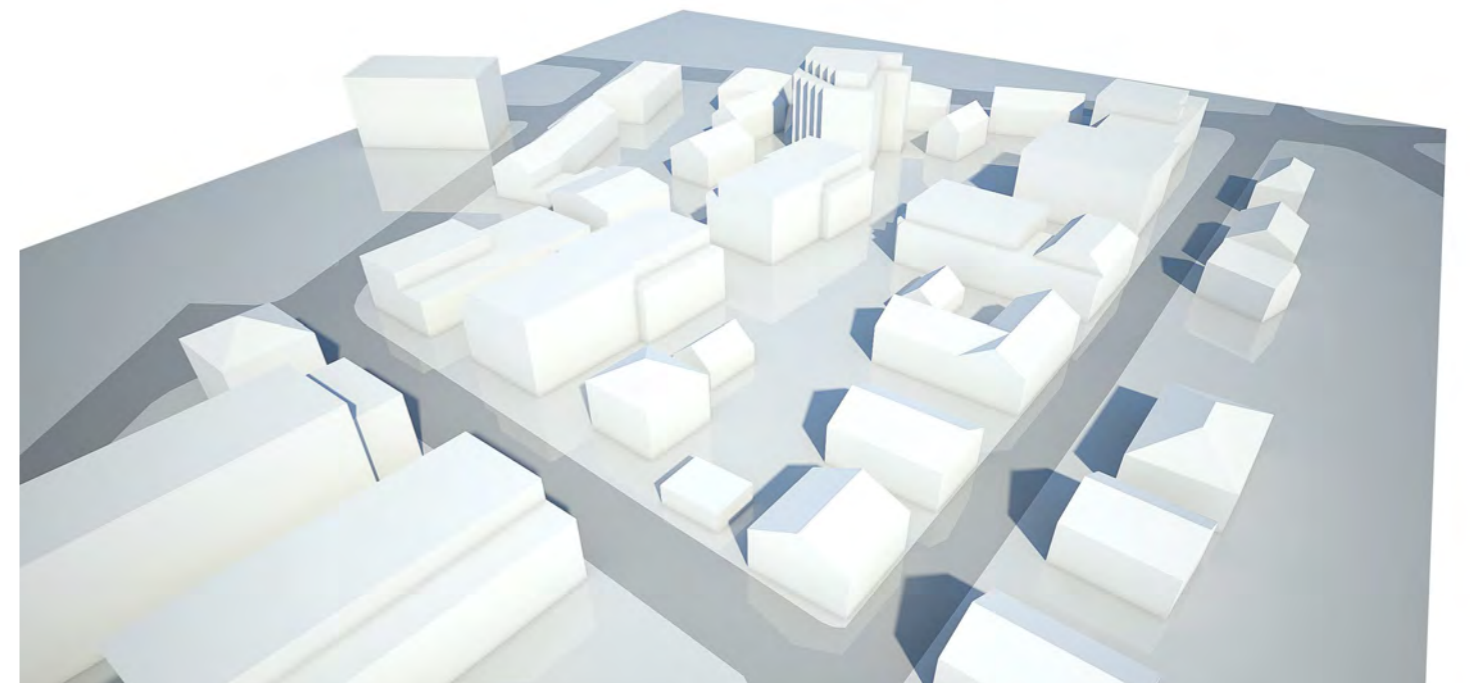
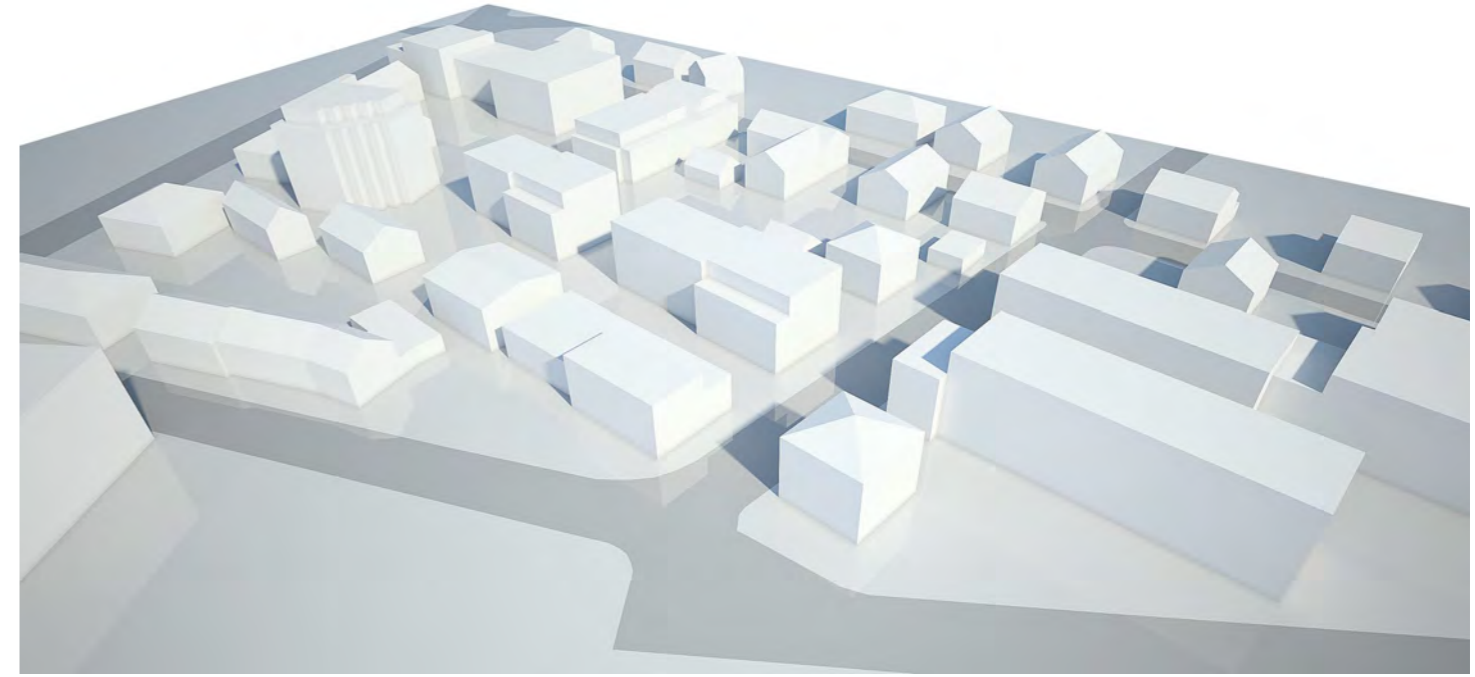
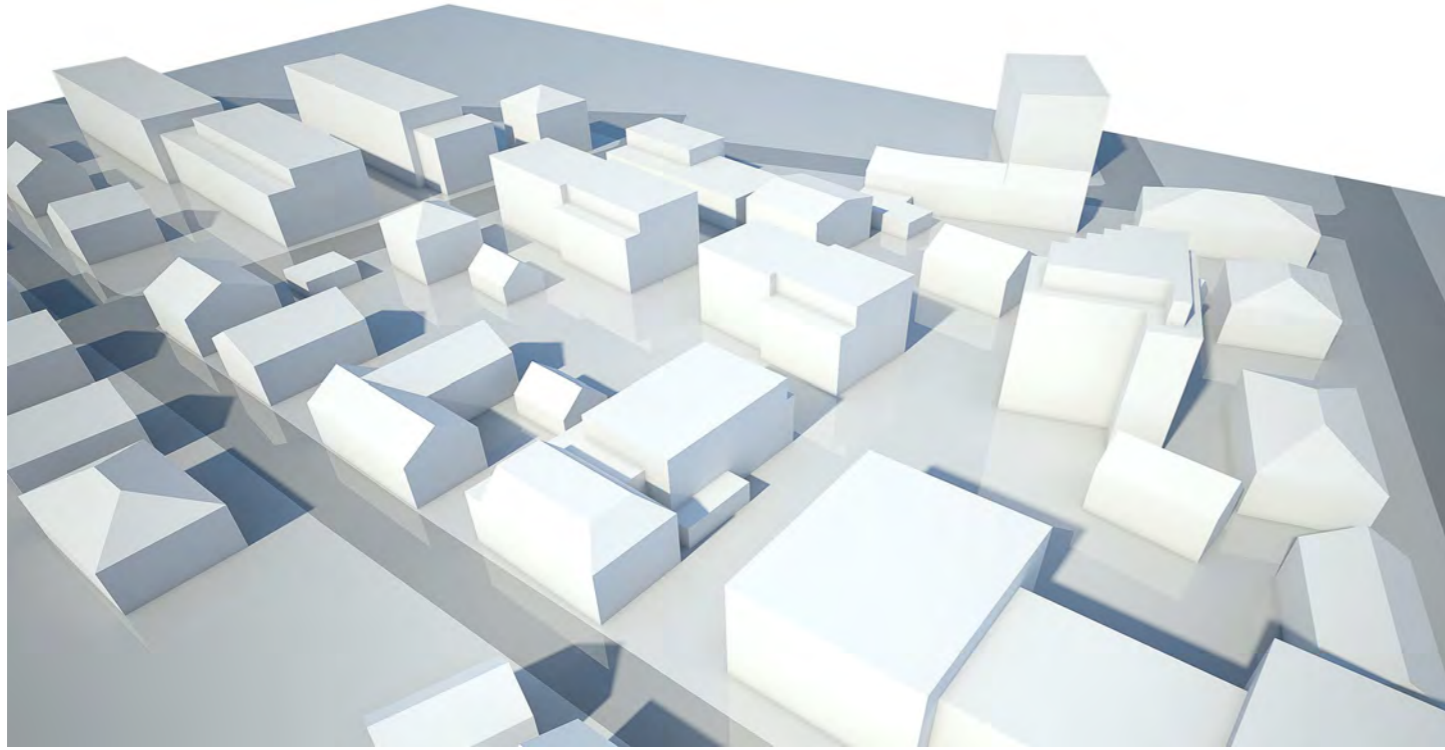
WA Zollgasse  
Dornbirn

**Baumschlager  
Hutter**  
Partners

**B** 1.3  
Städtebau

**r4umvier**

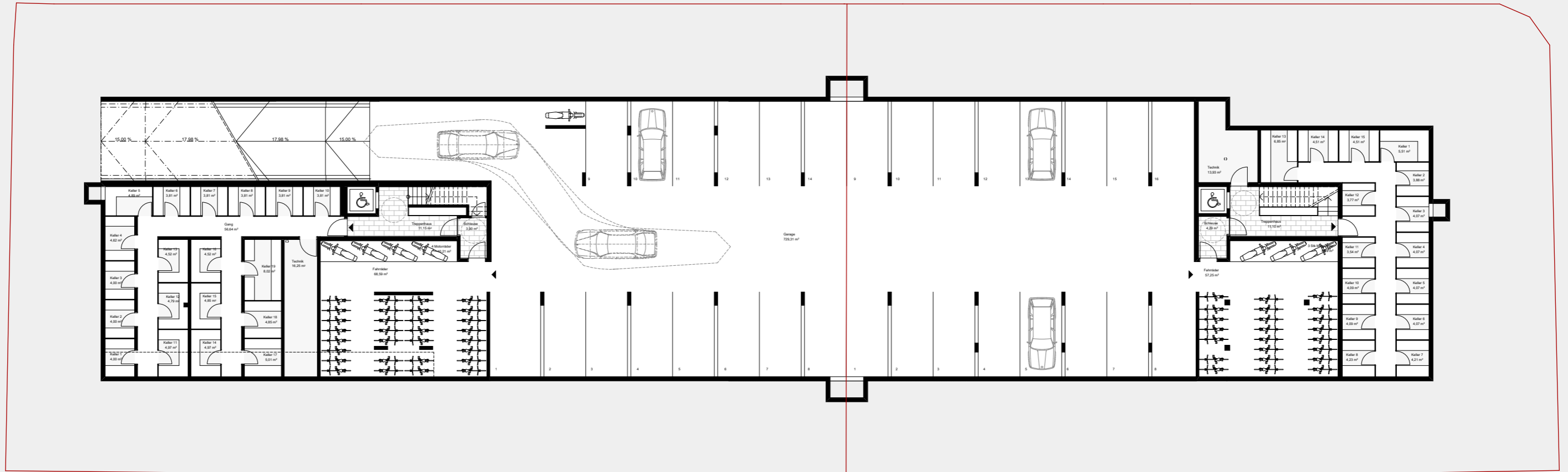
Volumenstudie

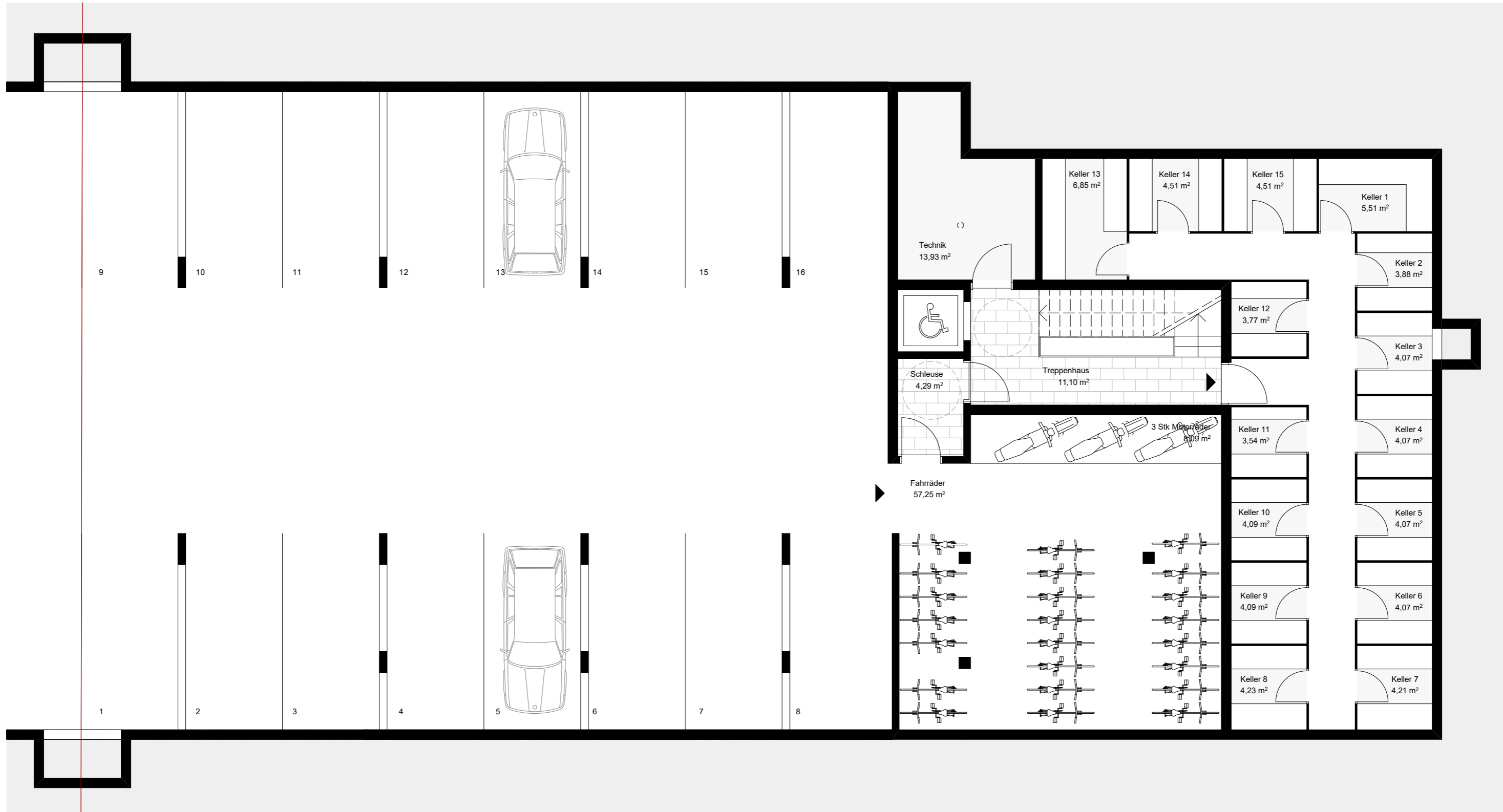




**Legende:**  
—○— Grundstücksgrenze Bestand  
— Grundstücksgrenze Projekt













WA Zollgasse  
Dornbirn

**Baumschlager  
Hutter  
Partners**

**E** 1.4.1  
Funktionen und Layout

**r4umvier**

Top 1\_Erdgeschoss 1:100

**Fakten Top 1:**

Wohnnutzfläche: 92,24m<sup>2</sup>  
Loggia: 12,58m<sup>2</sup>  
Garten: 107,87m<sup>2</sup>  
Keller 1: 5,51m<sup>2</sup>  
Kaufpreis: € 462.500,-



**Fakten Top 2:**

Wohnnutzfläche:	66,24m <sup>2</sup>
Loggia:	10,37m <sup>2</sup>
Garten:	50,07m <sup>2</sup>
Keller 2:	3,88m <sup>2</sup>
Kaufpreis:	€ 322.500,-



WA Zollgasse  
Dornbirn

**Baumschlager  
Hutter  
Partners**

**E** 1.4.3  
Funktionen und Layout

**r4umvier**

Top 3\_Erdgeschoss 1:100

**Fakten Top 3:**

Wohnnutzfläche: 72,04m<sup>2</sup>  
Loggia: 13,19m<sup>2</sup>  
Garten: 142,59m<sup>2</sup>  
Keller 3: 4,07m<sup>2</sup>  
Kaufpreis: € 352.500,-



WA Zollgasse  
Dornbirn

**Baumschlager  
Hutter  
Partners**

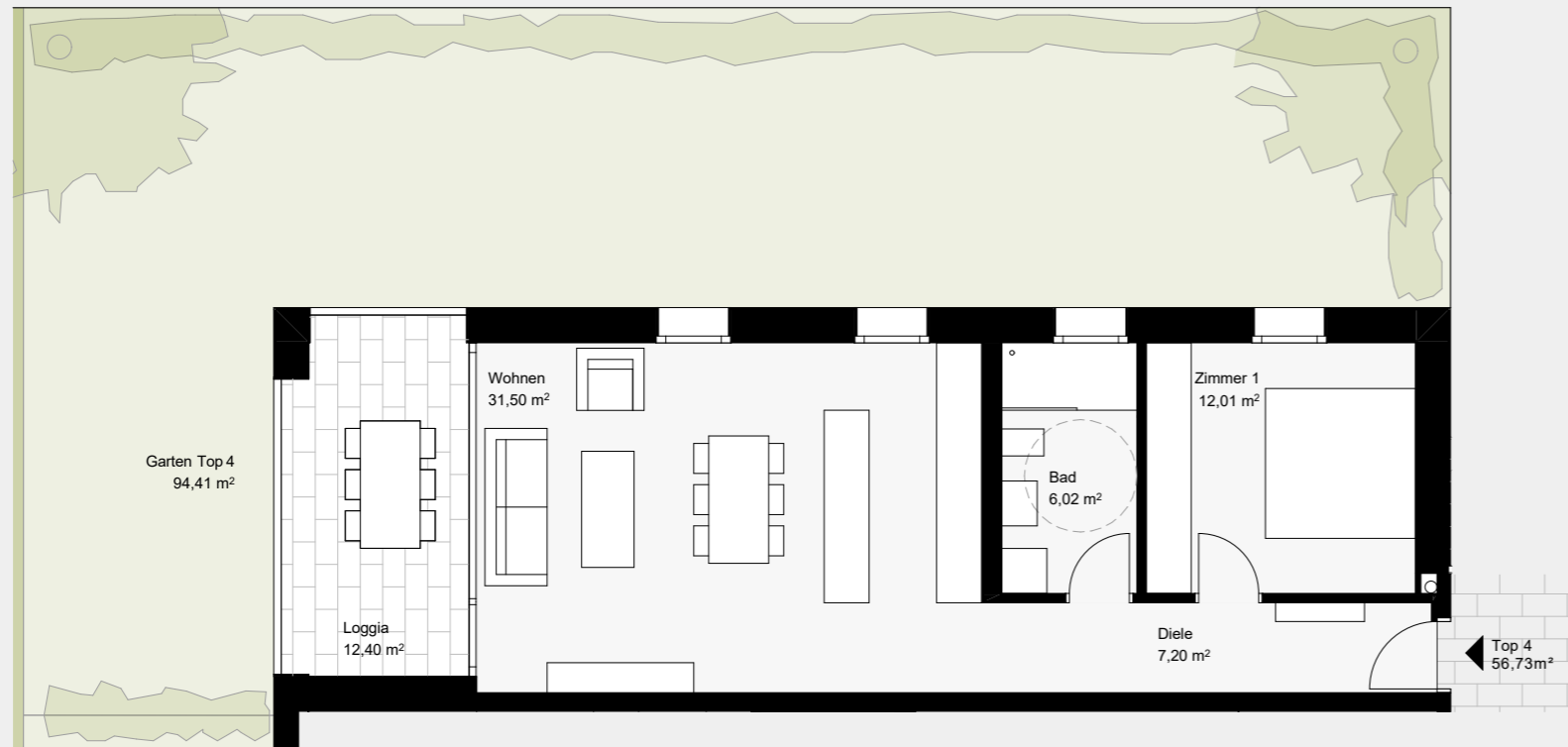
**E** 1.4.4  
Funktionen und Layout

**r4umvier**

Top 4\_Erdgeschoss 1:100

**Fakten Top 4:**

Wohnnutzfläche: 56,73m<sup>2</sup>  
Loggia: 12,40m<sup>2</sup>  
Garten: 94,41m<sup>2</sup>  
Keller 4: 4,07m<sup>2</sup>  
Kaufpreis: € 276.500,-

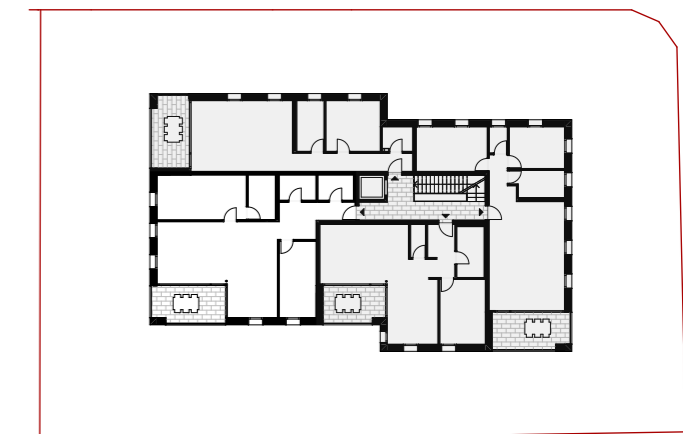




Top 5\_1. Obergeschoss 1:100

Fakten Top 5:

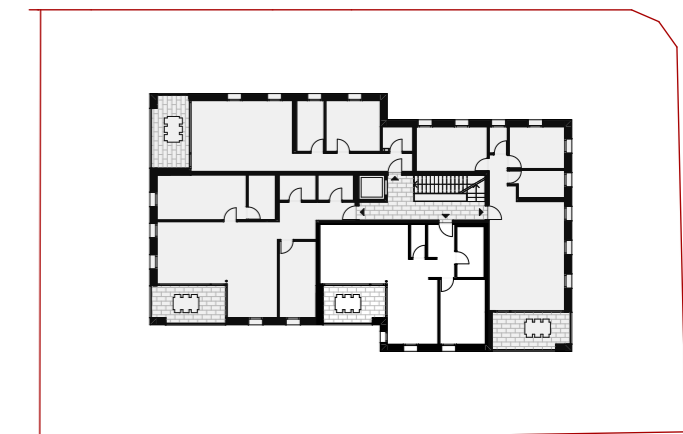
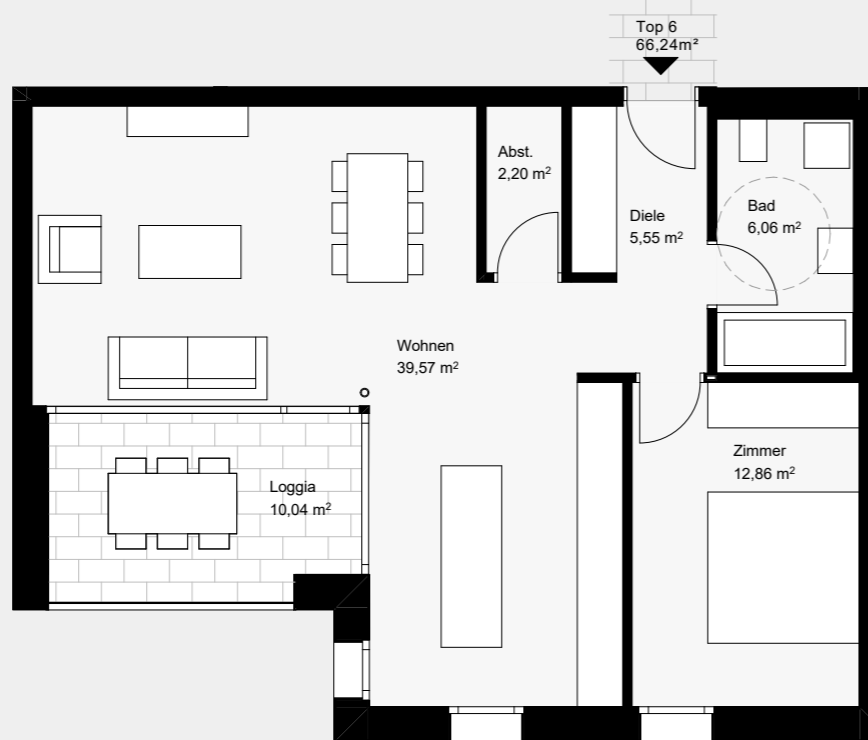
Wohnnutzfläche: 92,24m<sup>2</sup>  
Loggia: 11,97m<sup>2</sup>  
Keller 5: 4,07m<sup>2</sup>  
Kaufpreis: € 479.500,-



Top 6\_1. Obergeschoss 1:100

**Fakten Top 6:**

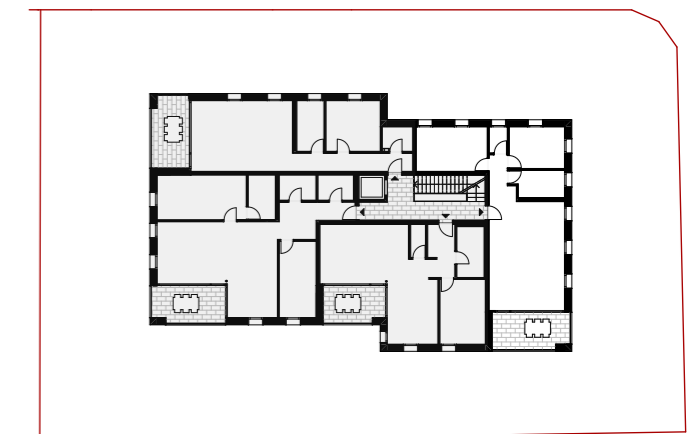
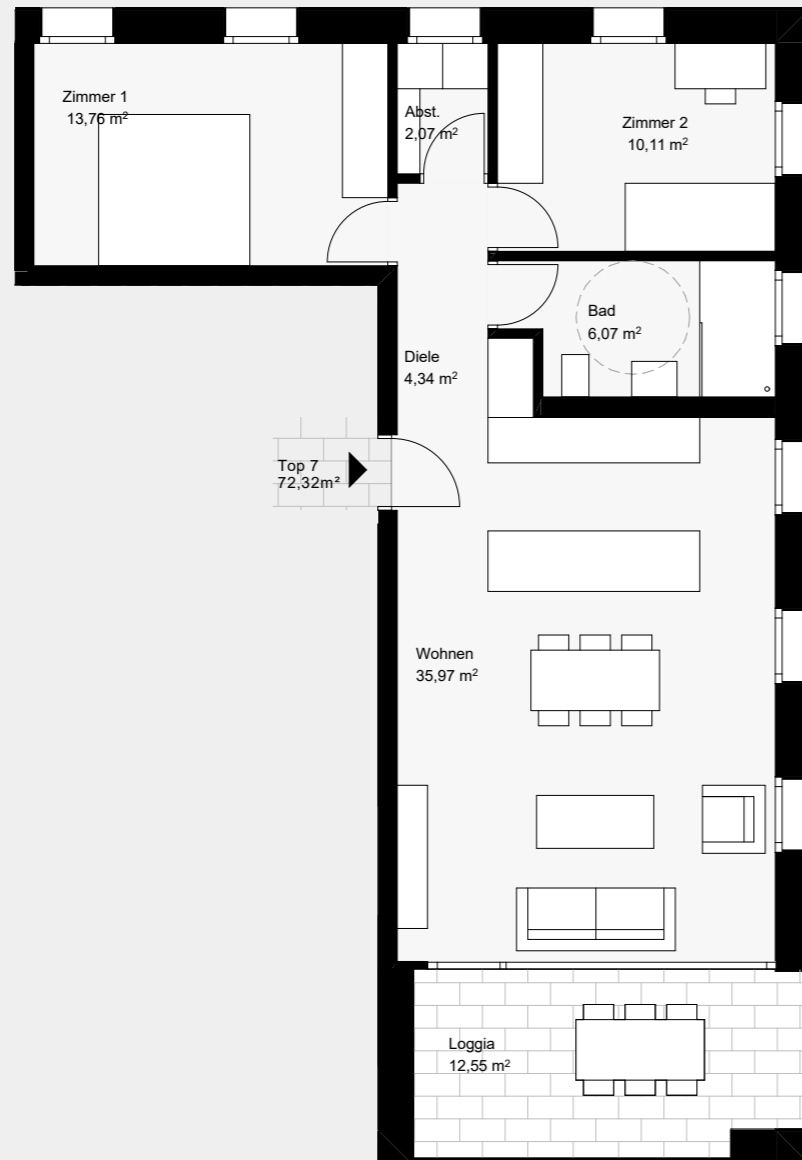
Wohnnutzfläche: 66,24m<sup>2</sup>  
Loggia: 10,04m<sup>2</sup>  
Keller 6: 4,07m<sup>2</sup>  
Kaufpreis: € 336.500,-





Fakten Top 7:

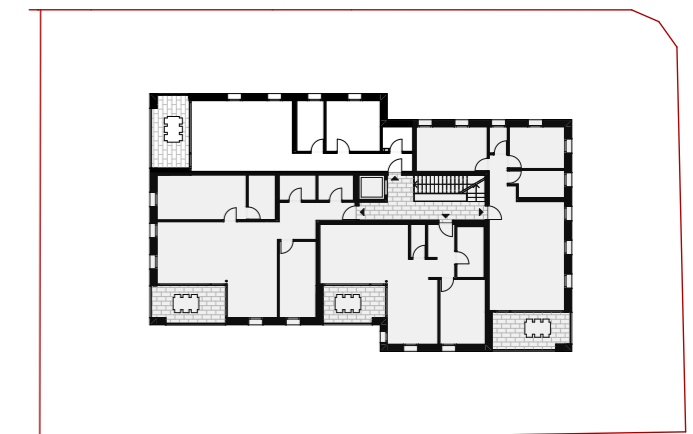
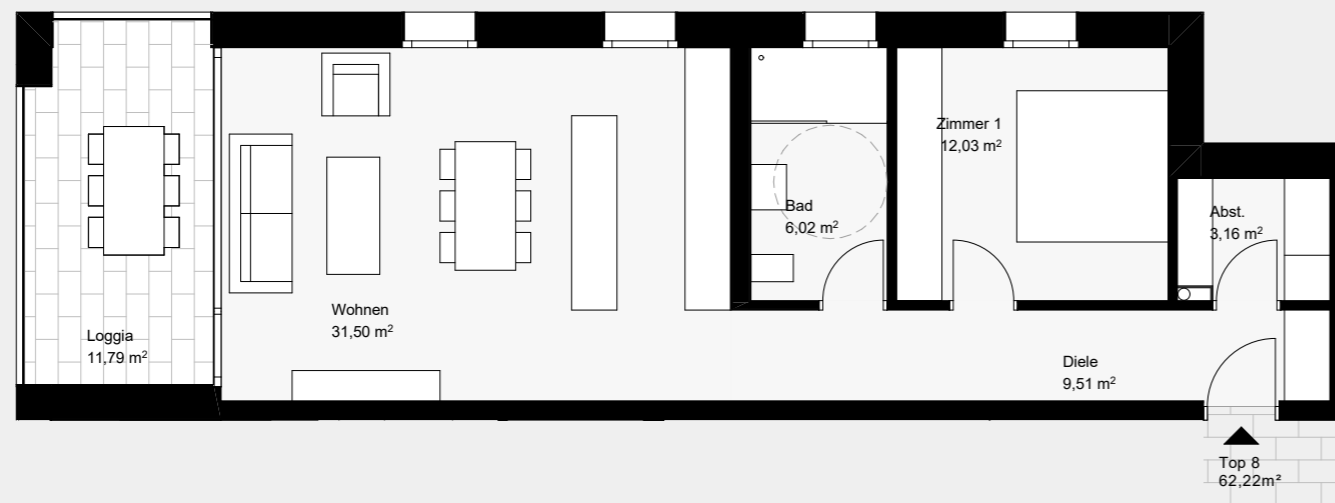
Wohnnutzfläche:	72,32m <sup>2</sup>
Loggia:	12,55m <sup>2</sup>
Keller 7:	4,21m <sup>2</sup>
Kaufpreis:	€ 367.500,-



Top 8\_1. Obergeschoss 1:100

**Fakten Top 8:**

Wohnnutzfläche: 62,22m<sup>2</sup>  
Loggia: 11,79m<sup>2</sup>  
Keller 8: 4,23m<sup>2</sup>  
Kaufpreis: € 316.500,-

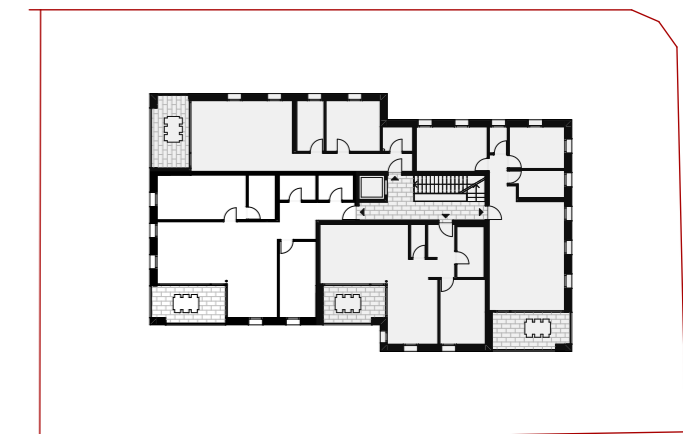




Top 9\_2. Obergeschoss 1:100

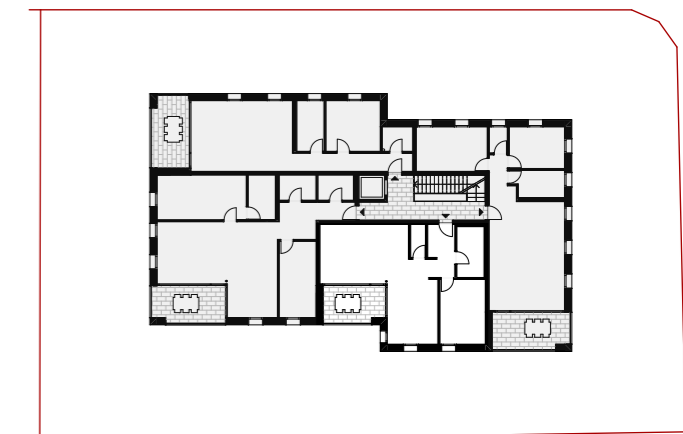
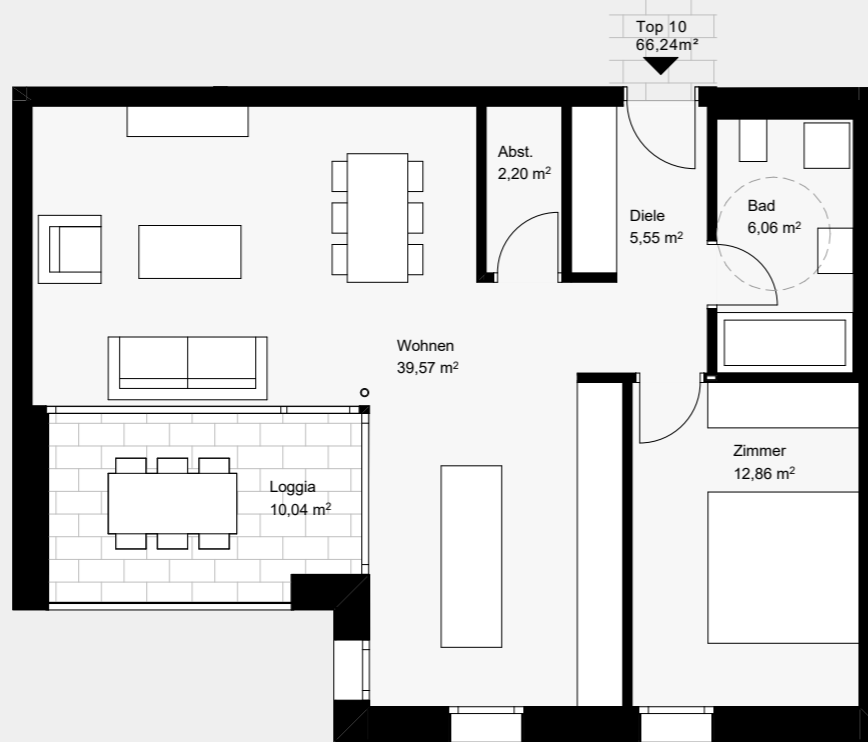
Fakten Top 9:

Wohnnutzfläche: 92,24m<sup>2</sup>  
Loggia: 11,97m<sup>2</sup>  
Keller 9: 4,09m<sup>2</sup>  
Kaufpreis: € 498.500,-



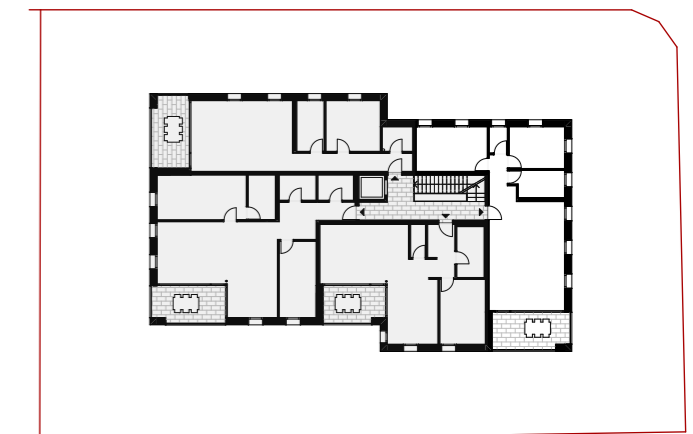
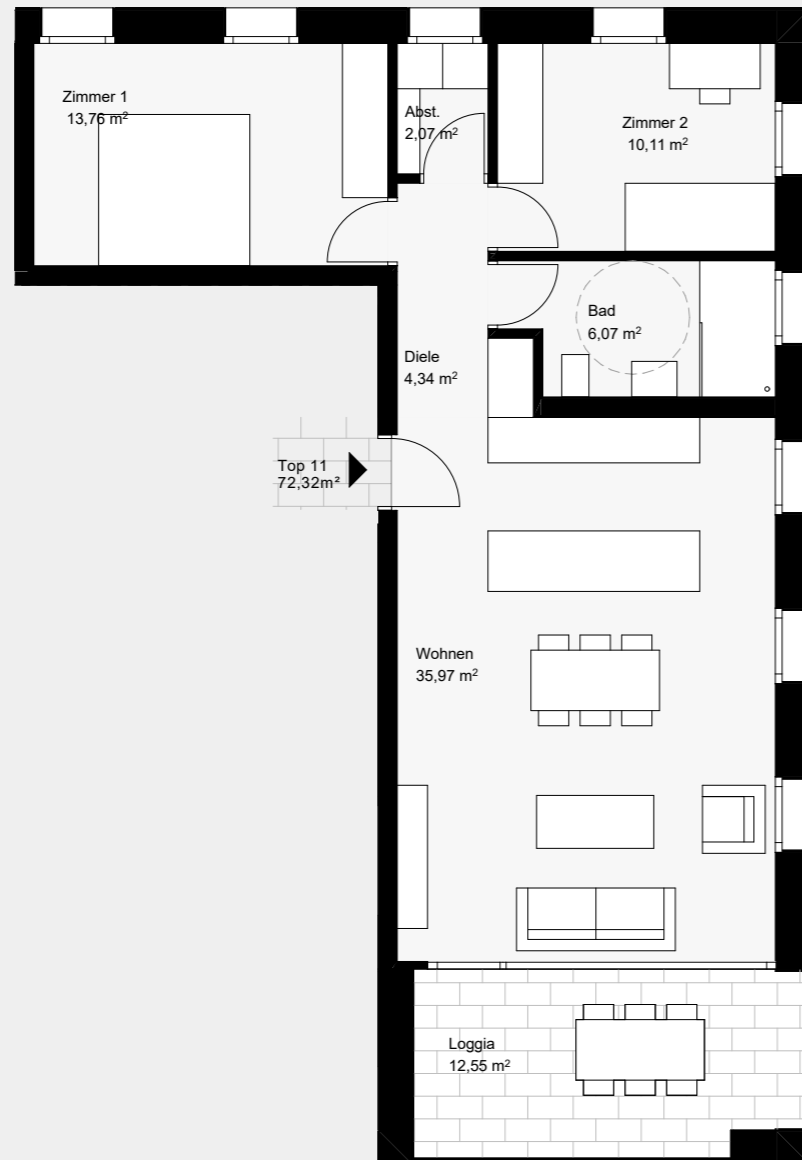
**Fakten Top 10:**

Wohnnutzfläche: 66,24m<sup>2</sup>  
Loggia: 10,04m<sup>2</sup>  
Keller 10: 4,09m<sup>2</sup>  
Kaufpreis: € 348.500,-



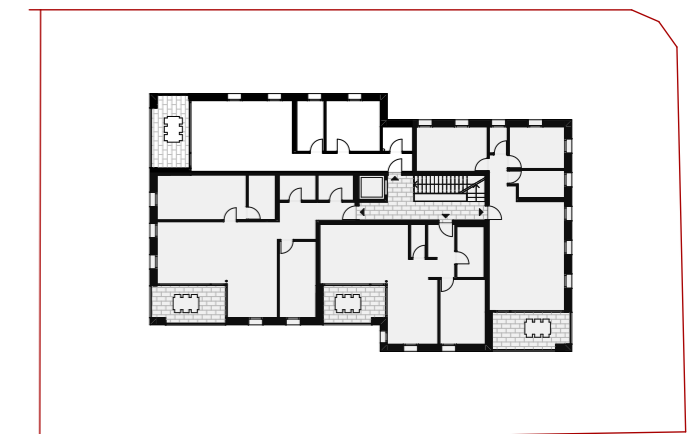
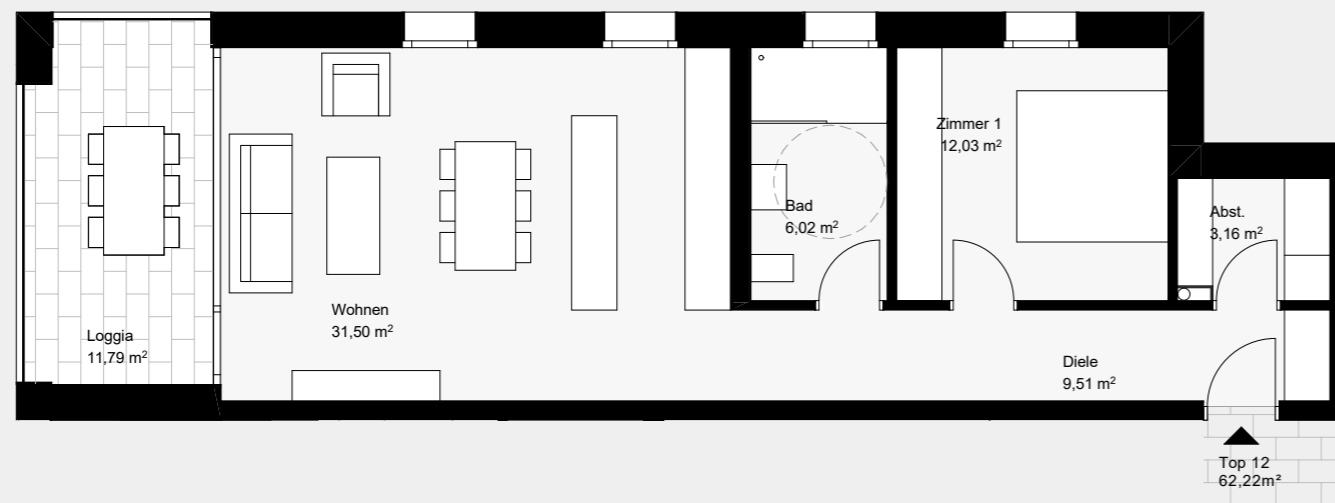
**Fakten Top 11:**

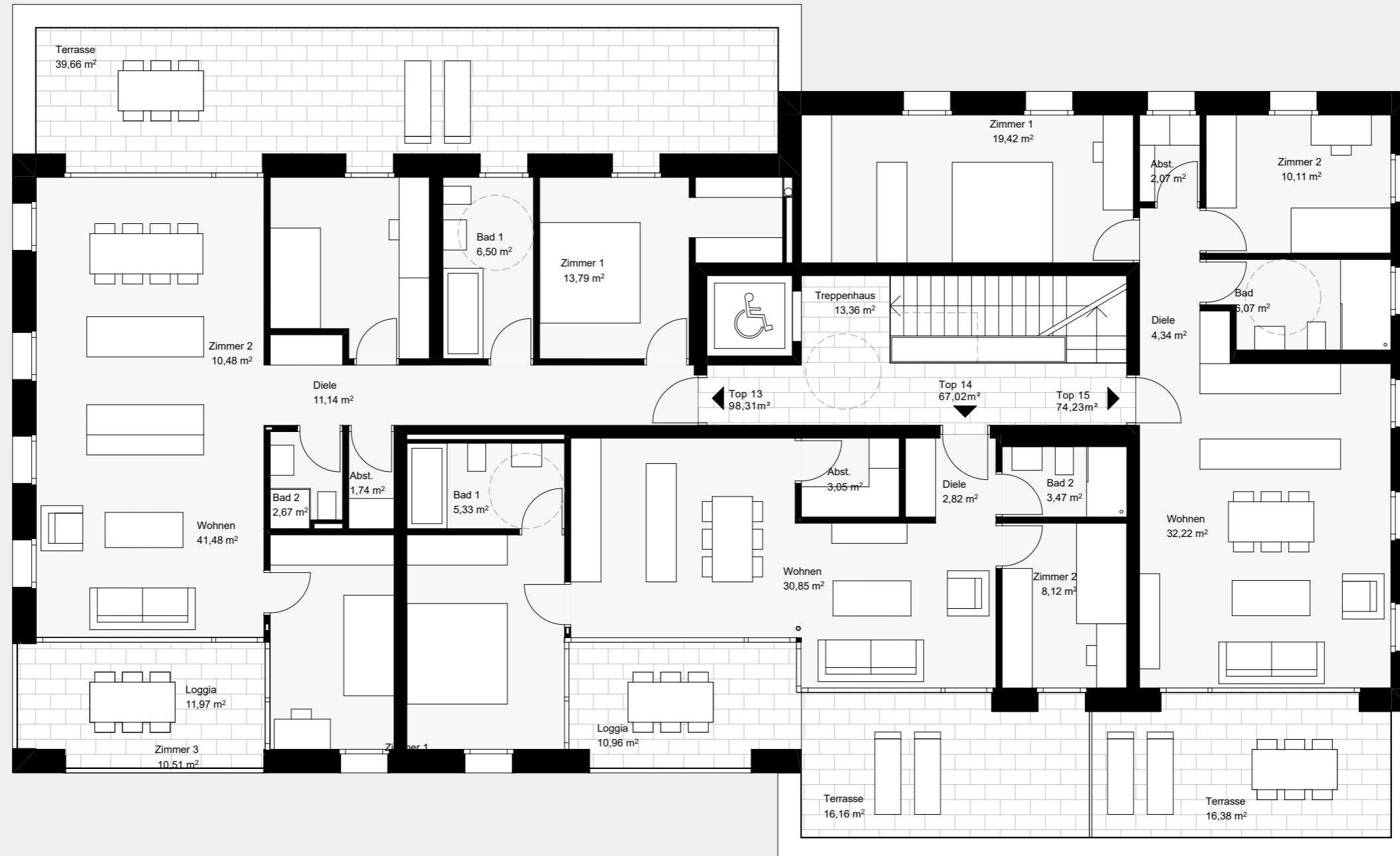
Wohnnutzfläche:	72,32m <sup>2</sup>
Loggia:	12,55m <sup>2</sup>
Keller 11:	3,54m <sup>2</sup>
Kaufpreis:	€ 382.500,-



**Fakten Top 12:**

Wohnnutzfläche: 62,22m<sup>2</sup>  
Loggia: 11,79m<sup>2</sup>  
Keller 12: 3,77m<sup>2</sup>  
Kaufpreis: € 328.500,-

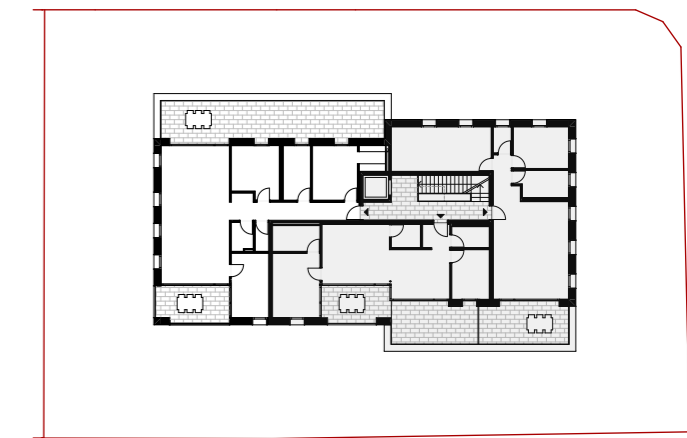
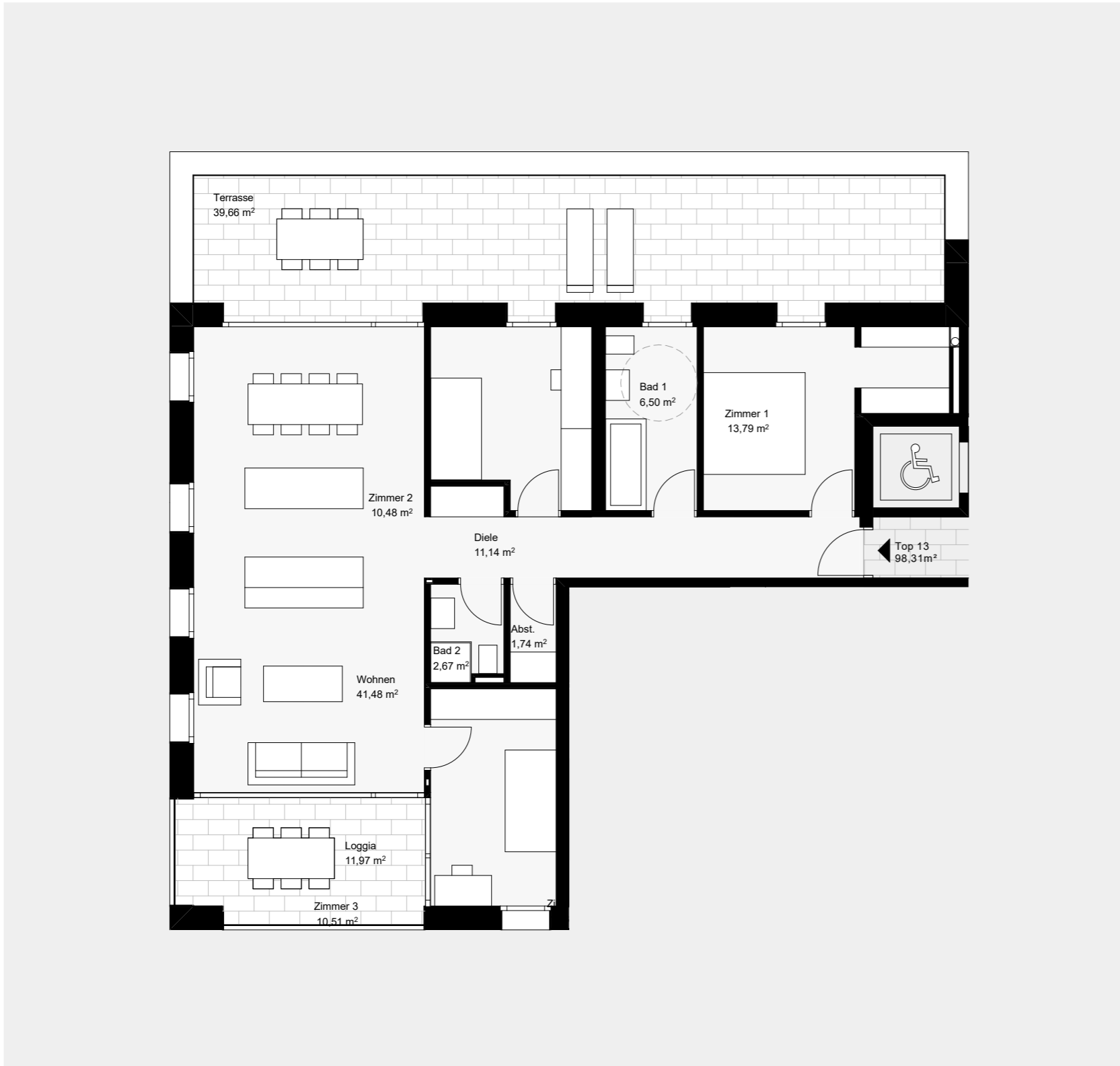






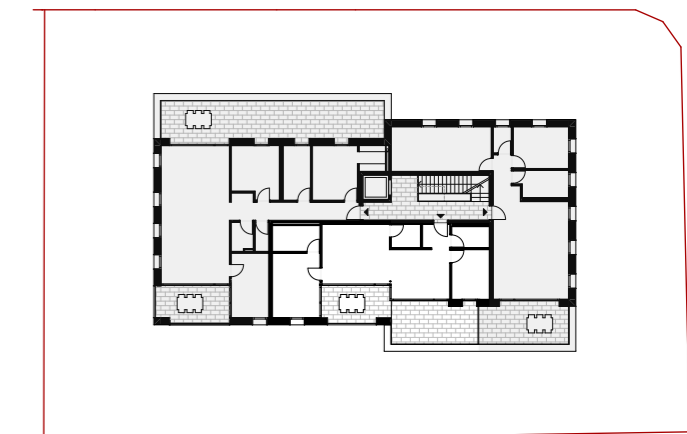
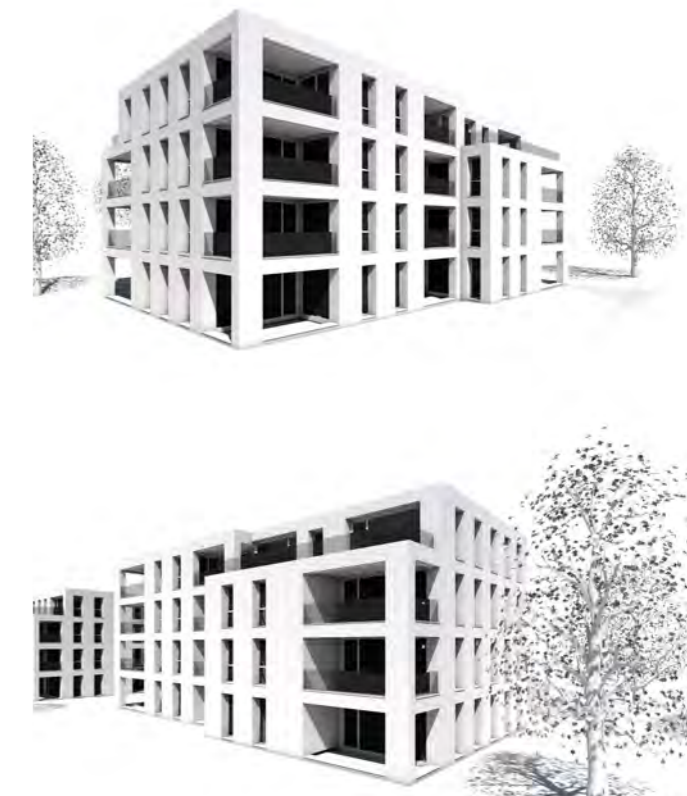
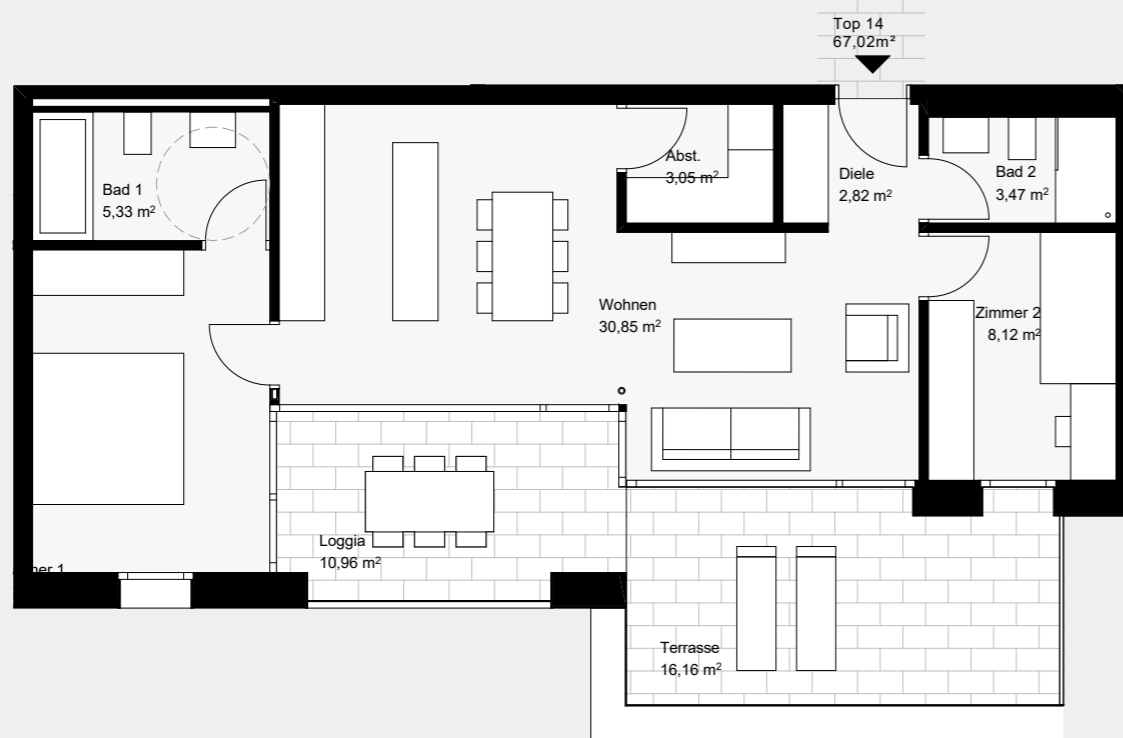
**Fakten Top 13:**

Wohnnutzfläche:	98,31m <sup>2</sup>
Loggia:	11,97m <sup>2</sup>
Terrasse:	39,46m <sup>2</sup>
Keller 13:	6,85m <sup>2</sup>
Kaufpreis:	€ 648.500,-



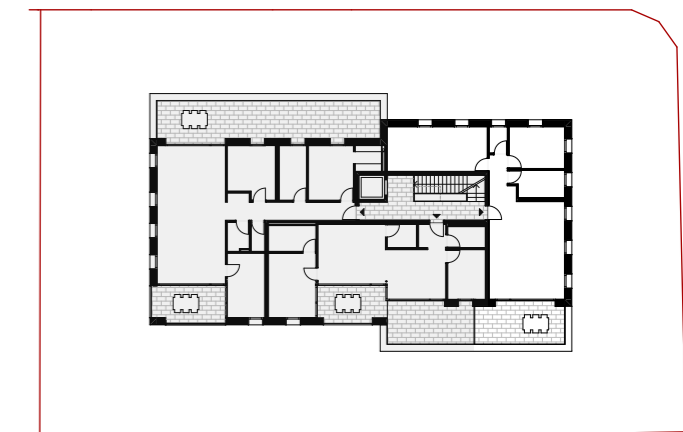
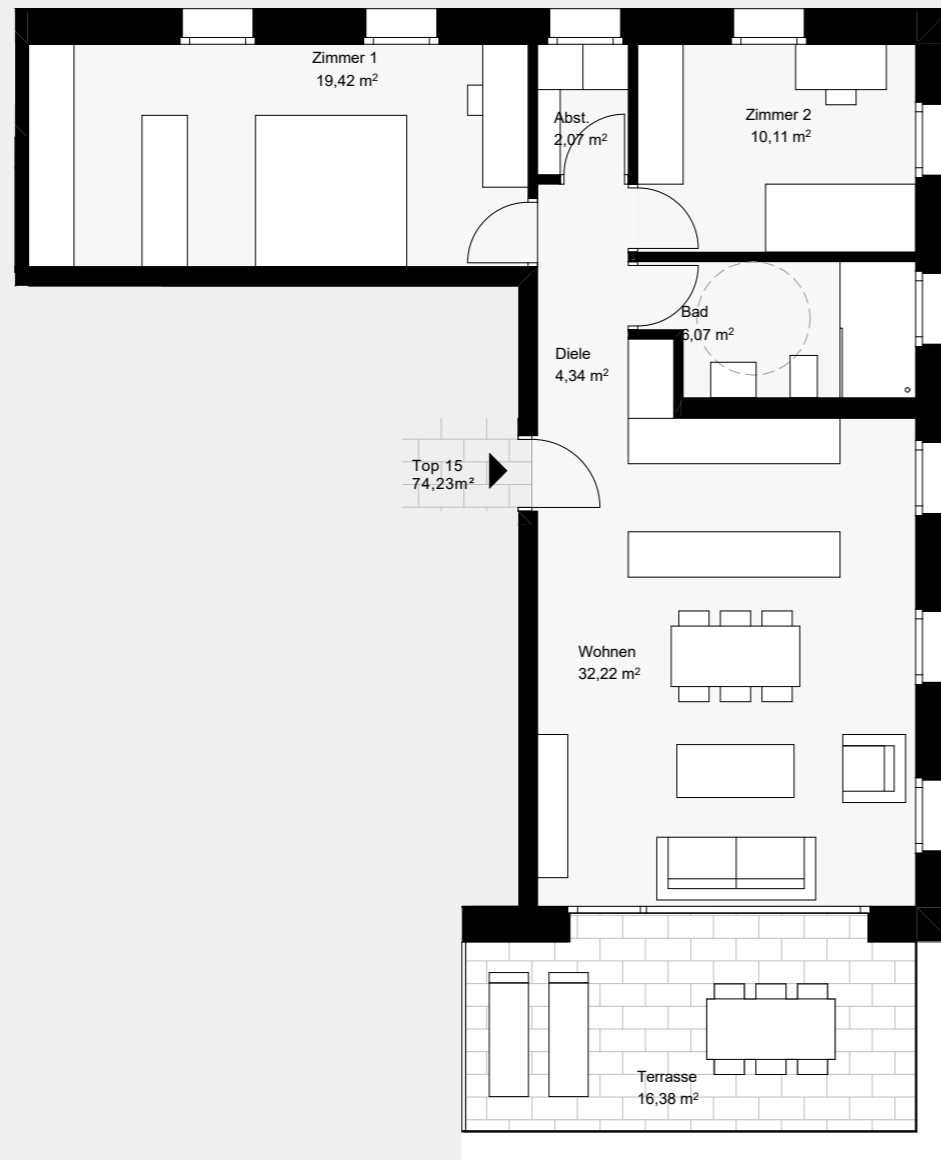
**Fakten Top 14:**

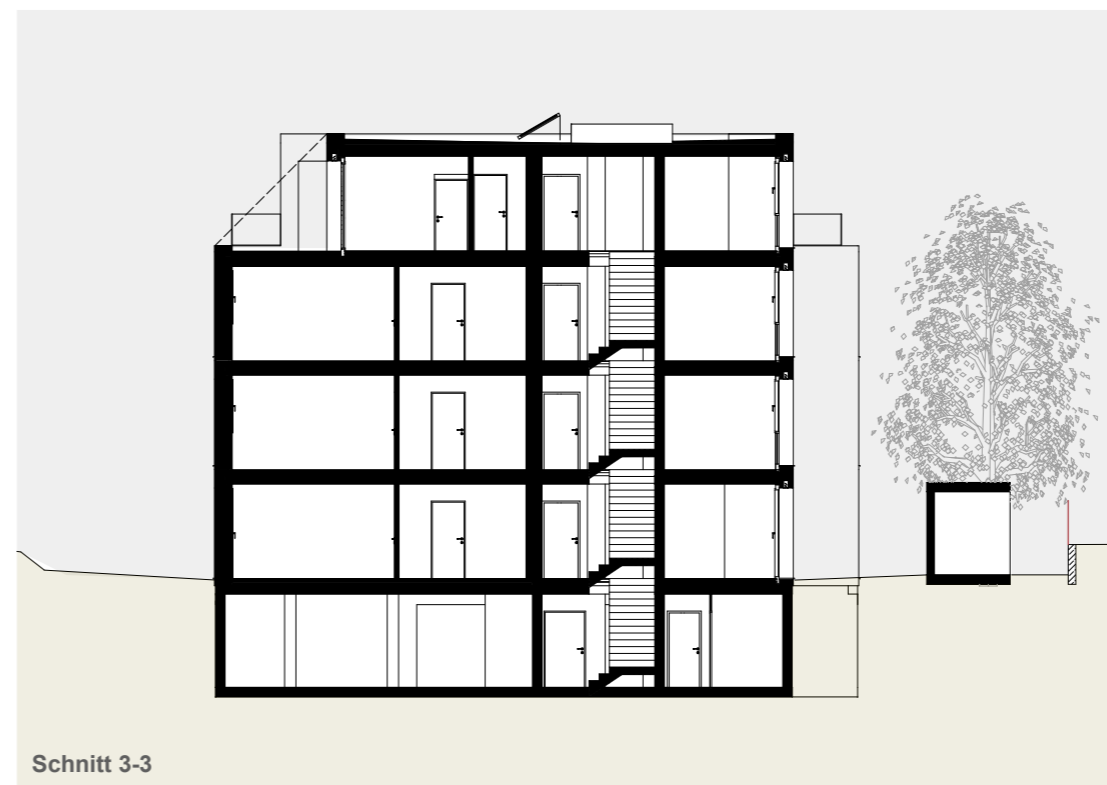
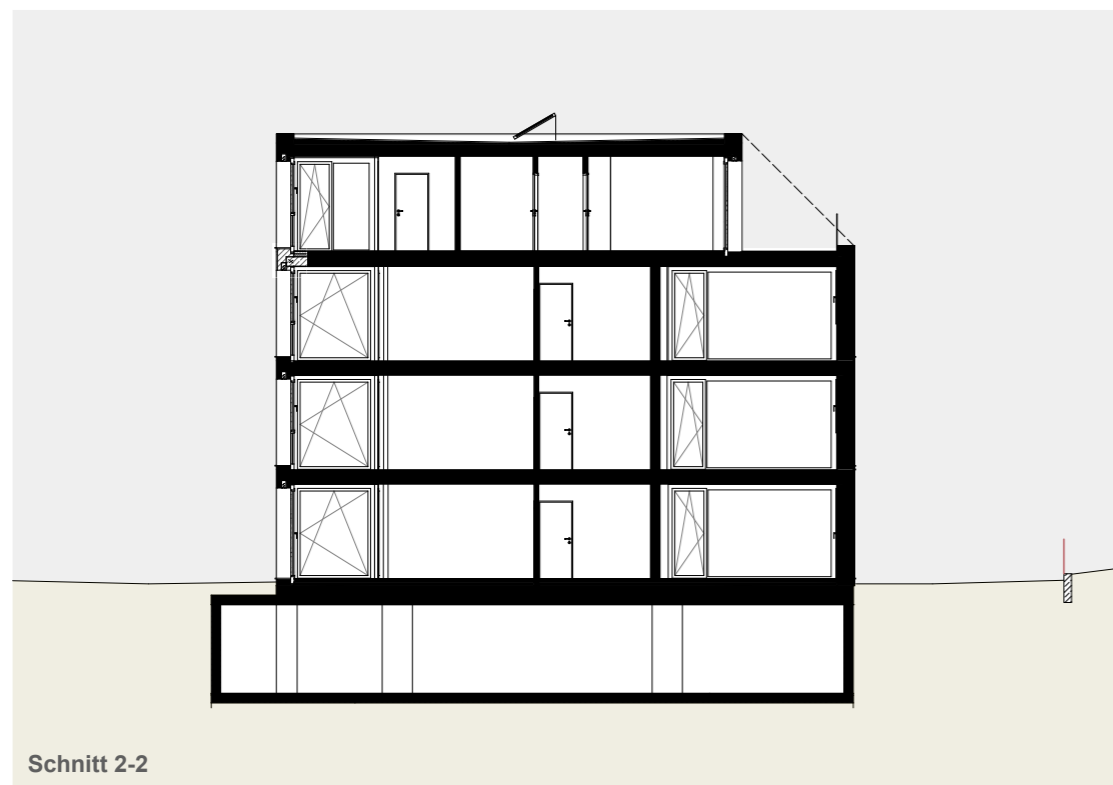
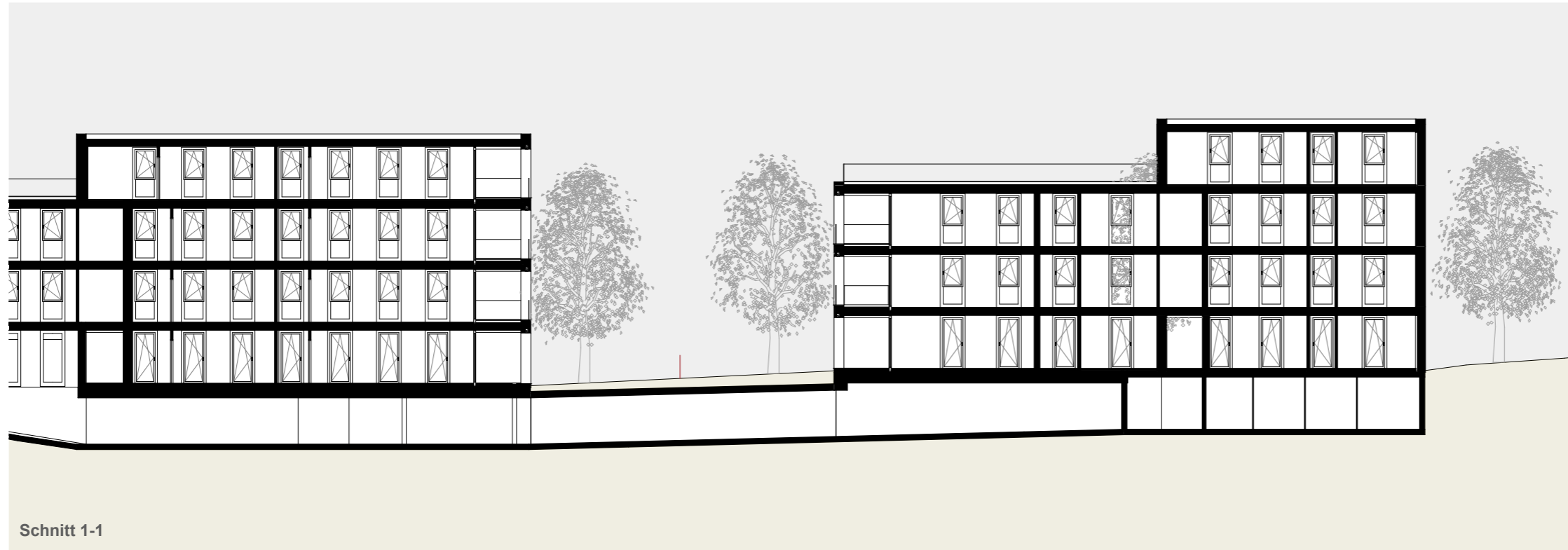
Wohnnutzfläche:	67,02m <sup>2</sup>
Loggia:	10,96m <sup>2</sup>
Terrasse:	16,16m <sup>2</sup>
Keller 14:	4,51m <sup>2</sup>
Kaufpreis:	€ 441.500,-



**Fakten Top 15:**

Wohnnutzfläche: 74,23m<sup>2</sup>  
Terrasse: 16,38m<sup>2</sup>  
Keller 15: 4,51m<sup>2</sup>  
Kaufpreis: € 488.500,-





WA Zollgasse  
Dornbirn

**Baumschlager  
Hutter**  
Partners

**D** 1.1  
Gebäudehülle und Haustechnik

**r4umvier**

Visualisierung



Ansicht Süd-West

WA Zollgasse  
Dornbirn

**Baumschlager  
Hutter**  
Partners

**D** 1.2  
Gebäudehülle und Haustechnik

**r4umvier**

Visualisierung



Ansicht Süd

WA Zollgasse  
Dornbirn

Baumschlager  
Hutter  
Partners

**D** 1.3  
Gebäudehülle und Haustechnik

**r4umvier**

Visualisierung



WA Zollgasse  
Dornbirn

Baumschlager  
Hutter  
Partners

**D** 1.4  
Gebäudehülle und Haustechnik

**r4umvier**

Visualisierung





WA Zollgasse  
Dornbirn

**Baumschlager  
Hutter**  
Partners

**D** 1.5  
Gebäudehülle und Haustechnik

**r4umvier**

Visualisierung



WA Zollgasse  
Dornbirn

**Baumschlagger  
Hutter**  
Partners

**F** 1.1  
Oberflächen und Ausbauelemente

**Massiv-Eiche-Dielen Rustikal**  
2cm stark bis 2,40m lange Dielen

**r4umvier**



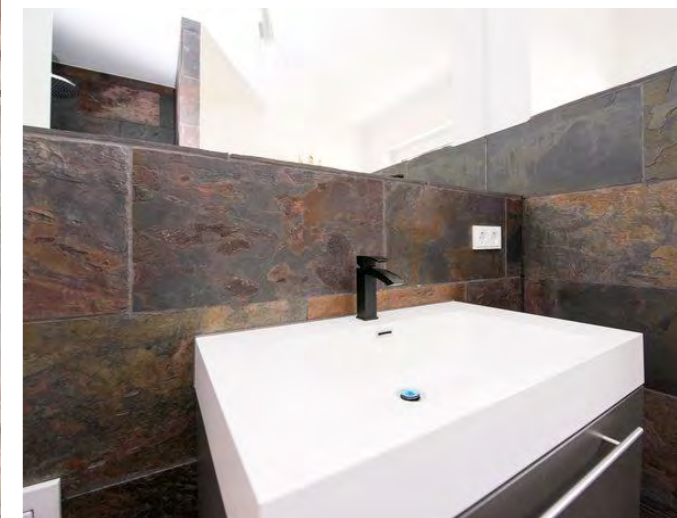
WA Zollgasse  
Dornbirn

Baumschlager  
Hutter  
Partners

**F** 1.2  
Oberflächen und Ausbauelemente

**r4umvier**

**Natursteinbeläge Bad**  
Brasilianischer Buntschiefer



WA Zollgasse  
Dornbirn

**Baumschlager  
Hutter**  
Partners

**F** 1.3  
Oberflächen und Ausbauelemente

**Waschtischanlage**  
Laufen Waschtisch Pro S 60 x 46,5cm

**r4umvier**



WA Zollgasse  
Dornbirn

**Baumschlager  
Hutter  
Partners**

**F** 1.4  
Oberflächen und Ausbauelemente

**r4umvier**

**Armaturen**  
Hans Grohe Talis E 110



WA Zollgasse  
Dornbirn

**Baumschlager  
Hutter  
Partners**

**F** 1.5  
Oberflächen und Ausbauelemente

**Wannenanlage**  
Mittelablaufwanne Acryl derby 180x80cm  
Brause Han Grohe Cromo Select S Vario

**r4umvier**



WA Zollgasse  
Dornbirn

**Baumschlager  
Hutter  
Partners**

**F** 1.5  
Oberflächen und Ausbauelemente

**Klosettanlage**  
Roca Trendlien ohne Spühlrand  
Rollenhalter Keuco,

**r4umvier**

